

ほけんだより 4月

令和2年4月7日
海田南小学校



新しい友達や先生をお迎えして、新年度がスタートしました。入学した1年生だけではなく、どの学年もドキドキ・ワクワクしていると思います。緊張から疲れが出やすい時期です。できるだけ早く寝るようにして、睡眠を十分にとるようにしましょう。

今年もみなさんの健康を見守っていきたいと思います。何か心や体で聞いてみたいことがあれば、いつでも保健室に来てください。

ひとりひとりが3つの行動で新型コロナウイルスを予防しよう！

3つの行動①手洗い・・・正しい手洗いをしましょう。



石けんで洗い終わったら、十分に水で流し、清潔なタオルやペーパータオルでよく拭き取って乾かします。

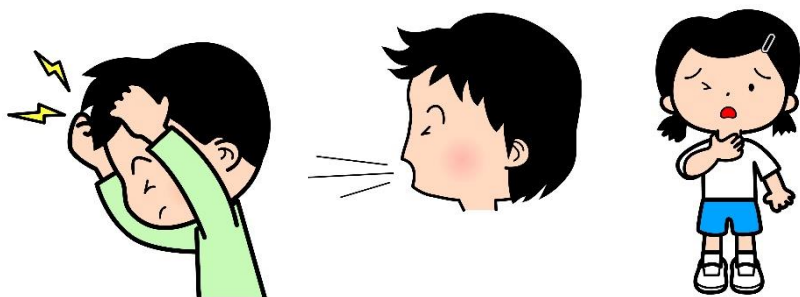
3つの行動②咳エチケット



3つの行動③体の調子を伝えよう

体の調子が悪くなったら、おうちの人や先生にすぐに伝えよう！

- のどが痛い
- 咳が出る
- 頭が痛い
- 体がだるいなど



しめきいは

8日(水)!!

保健関係の書類提出について (2~6年生)

お子様のご進級、おめでとうございます。保健室では主に心と体の健康面から学校生活をサポートしていきます。ご質問やご不明な点がございましたら、お気軽に養護教諭まで声をお掛けください。

さて、昨年度、「保健調査票」、「結核健診問診調査票」をお渡ししていると思います。いずれも、お子様の現在の健康状態の把握など、重要な書類です。お手数をおかけしますが、記入例を参考に、新しい学年の所に、もれなくご記入のうえ期日 **4月8日(水)** に提出していただきますよう、ご協力をお願いいたします。

また、緊急時には保護者の方に直接ご連絡することがあります。勤務先や携帯電話番号など、**できる限り確実に連絡がつく手段**をお知らせくださいますよう、重ねてお願いします。

健康診断が
はじまります



4月から6月にかけて、健康診断があります。学年によって内容は、異なります。自分の健康を知る大事な検査です。検査結果は、健康カードまたは結果のお知らせプリントでお知らせします。

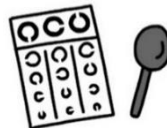
1年生

- * 身体測定・視力検査
- * 心電図検診
- * 聴力検査
- * 歯科検診
- * 眼科検診
- * 色覚検査 (希望者のみ)
- * 内科検診 (姿勢検診)
- * 運動器検診 (対象者のみ)
- * 耳鼻科検診
- * 尿検査



2年生

- * 身体測定・視力検査
- * 聴力検査
- * 歯科検診
- * 眼科検診
- * 内科検診 (姿勢検診)
- * 運動器検診 (対象者のみ)
- * 耳鼻科検診
- * 尿検査



3年生

- * 身体測定・視力検査
- * 聴力検査
- * 歯科検診
- * 眼科検診
- * 内科検診 (姿勢検診)
- * 運動器検診 (対象者のみ)
- * 耳鼻科検診
- * 尿検査



4年生

- * 身体測定・視力検査
- * 歯科検診
- * 眼科検診
- * 姿勢検診
- * 内科検診
- * 色覚検査 (希望者のみ)
- * 運動器検診 (対象者のみ)
- * 耳鼻科検診
- * 尿検査



5年生

- * 身体測定・視力検査
- * 聴力検査
- * 歯科検診
- * 眼科検診
- * 内科検診
- * 姿勢検診
- * 運動器検診 (対象者のみ)
- * 耳鼻科検診
- * 尿検査



6年生

- * 身体測定・視力検査
- * 歯科検診
- * 眼科検診
- * 内科検診
- * 姿勢検診
- * 運動器検診 (対象者のみ)
- * 耳鼻科検診
- * 尿検査



今年度もよろしくお願ひします。
何か不安や悩み事など、話したいことがありましたら、気軽に保健室まで声をかけてください。
よろしくお願ひいたします。



よろしくおねがひします

養護教諭の

かきむら のりこ
垣村 法子 です

