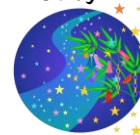




かがやけ！海田南っ子

No.5

～文月～
July



令4年6月27日
海田町立海田南小学校
海田町大立町12番5号

TEL 822-6776 FAX 822-3229

E-mail : kaitaminami-es01@kaitaminami-e.ed.jp

URL : <https://kaitaminami.wordpress.com/>

海田南小学校

検索



梅雨に入り、一段と暑さも増してきた6月ですが、子供たちは、元気いっぱい学習に取り組んだり、友達と遊んだりして過ごしています。水泳学習も始まり、疲れがでる時期でもありますので、「早寝」「早起き」「朝ごはん」で、生活リズムを整えて生活できるよう、ご協力をよろしくお願いいたします。学校でも熱中症対策や感染症対策に十分留意しながら、1学期のまとめをしていきたいと思ひます。

水泳学習スタート

6月2日から、フィッタ坂での水泳学習が始まりました。経験豊富なコーチの皆さんの協力もあり、少人数のグループに分かれて、どの学年も楽しく水泳学習に取り組んでいます。



プール清掃

学校プールでの水泳学習に向けて、6月13日(月)、6年生がプールの清掃をしてくれました。暑い中、あっという間にプールをきれいにしてくれた、とても頼もしい6年生です。

学校での水泳学習は7月11日(月)から1週間行います。学校での水泳学習も天候が良ければ各クラス1回程度、実施する予定です。



5年 野外活動 in 国立江田島青少年交流の家

6月23日(木)・24日(金), 天気にも恵まれ, 国立江田島青少年交流の家で, 5年生が野外活動を実施しました。

5年生は, 野外活動に向けて, 担任の先生方と話し合いながら, 学年や学級で目標を決めたり, 計画を立てたりし, 準備を行ってきました。けがや事故もなく, 大変充実した2日間となりました。

様々な活動を体験する中で, 学年や学級の絆が深まりました。この体験を通して学んだことを, これからの生活に生かしていってくれることと思います。これからの5年生の活躍が楽しみです。



南小スナップ! 6年生編

租税教室

6月8日(水), 海田税務署の方をゲストティーチャーにお招きし, 税金についてのお話を聞きました。社会科で学習している政治の学習内容と関連付けながら「税金」について理解を深めました。税金の意味や大切さを知ったり, 税金の使い道に関心をもったりしたようです。



交通安全教育

6月10日(金), 呉工業高等専門学校 神田研究室の神田佑亮教授とプロジェクトデザイン工学専攻科1年の宮野夏碧さんをゲストティーチャーにお招きし, 宮野さんが実施された交通対策の充実に向けた調査の結果をもとに, 「安全な横断歩道での横断」や「自分の意図(こうしたい)を伝えるコミュニケーションの大切さ」「相手(自動車)への思いやり」等についてのお話を聞きました。「自分の意思を伝えることの大切さ」を感じたり, 登校班の児童やおうちの人にもこのお話の内容を伝えたいという思いをもったりするなど多くの学びがありました。



令和4年度 学校評価

本年度、「考え 実践する 海田南っ子」の育成を目指して、「確かな学力」「健やかな体」「自律した心」「信頼される学校」「ずっと働きたい学校」の5つを中心にし、以下の項目に全校で取り組みます。

評価計画			評価基準			
中期経営目標	評価項目	評価指標	A	B	C	D
			目標達成	ほぼ達成	もう少し	できていない
確かな学力	授業改善	算数科・国語科単元末テストにおける到達度80%以上の児童の割合	70%以上	60%以上	50%以上	50%未満
	ぐんぐんタイム	学年に応じた漢字・計算プリント正答率80%以上の児童の割合	90%以上	85%以上	80%以上	80%未満
	読書活動	児童一人当たりの平均貸出冊数(指定図書を含む)	55冊以上	50冊以上	45冊以上	40冊未満
健やかな体	体力づくり	進んで運動遊びをした児童の割合	70%以上	60%以上	50%以上	50%未満
自律した心	挨拶	挨拶に対する児童アンケートにおける肯定的回答の割合	90%以上	80%以上	70%以上	70%未満
	自己肯定感	自己肯定感に関する児童アンケートにおける肯定的回答の割合	80%以上	75%以上	70%以上	70%未満
信頼される学校	安心・安全な環境づくり	避難時における適切な行動に対する児童アンケートにおける肯定的回答の割合	85%以上	80%以上	75%以上	75%未満
	積極的な情報発信	保護者アンケートにおける肯定的な割合	85%以上	80%以上	75%以上	75%未満
ずっと働きたい学校	定時退校	毎月4回以上、18時退校を守ることができた教職員の割合	85%以上	80%以上	75%以上	75%未満



行事予定



日	曜	行 事	日	曜	行 事
1	金	高齢者体験（3年）	11	月	クラブ活動
2	土		12	火	フィッタ水泳学習 ① 3-2, 3-3 ② 1-1, 1-3
3	日		13	水	学校訪問お話し会（2年） ALT来校
4	月	委員会活動	14	木	フィッタ水泳学習 ① 1-2, 1-4
5	火	フィッタ水泳学習 ① 4-1, 4-3 ② 2-1, 2-2	15	金	
6	水		16	土	1学期個人懇談会
7	木	フィッタ水泳学習 ① 4-2, 3-1 ② 2-3, 2-4	17	日	
8	金		18	月	海の日
9	土		19	火	スクールカウンセラー来校 13:30~16:30
10	日		20	水	1学期終業式 防犯教室

8/5	金	全校登校日
8/24	水	全校登校日
8/31	水	2学期始業式（給食あり）